

ПНЕВМАТИЧЕСКИЕ РУЧНЫЕ ИНСТРУМЕНТЫ



СОДЕРЖАНИЕ

ПНЕВМАТИЧЕСКИЕ ФАСКОСНИМАТЕЛИ.....	3
Пневматический фаскосниматель RWGFM-32.....	4
Пневматический фаскосниматель RWCFMG-32.....	5
Пневматический фаскосниматель RWPB-10.....	6
Пневматический фаскосниматель RWABL-6.....	7
ПНЕВМАТИЧЕСКИЕ ШЛИФОВАЛЬНЫЕ МАШИНЫ.....	8
Пневматическая шлифовальная машина RWS40.....	9
Пневматическая шлифовальная машина RWS40-16A.....	11
Пневматическая шлифовальная машина RWS40C.....	12
Пневматическая шлифовальная машина RWSZ-L40.....	13
Пневматическая шлифовальная машина RWE200.....	14
Пневматическая шлифовальная машина RWS50.....	15
Пневматическая шлифовальная машина RWS50 (удлинённая).....	16
Пневматическая шлифовальная машина RWS60.....	17
Пневматическая шлифовальная машина RWS80.....	18
Пневматическая шлифовальная машина RWS100/RWS150.....	19
ПНЕВМАТИЧЕСКИЕ УГЛОВЫЕ ШЛИФОВАЛЬНЫЕ МАШИНЫ.....	20
Пневматическая угловая шлифовальная машина RWSJ100-90°(4").....	21
Пневматическая угловая шлифовальная машина RWSJ100H-90°(4").....	22
Пневматическая угловая шлифовальная машина RWSJ100-120°(4").....	23
Пневматическая угловая шлифовальная машина RWSXJ125-90°(5").....	24
Пневматическая угловая шлифовальная машина RWSXJ125-110°(5").....	25
Пневматическая угловая шлифовальная машина RWSXJ150-90°(6").....	26
Пневматическая угловая шлифовальная машина RWSXJ150-120°(6").....	27
Пневматическая угловая шлифовальная машина RWSXJ150-120°-B(6").....	28
Пневматическая угловая шлифовальная машина RWSXJ180-90°(7").....	29
Пневматическая угловая шлифовальная машина RWSXJ180S-90°(7").....	30
Пневматическая мини-шлифовальная машина RWCN-YM1/RWCN-BT1.....	31
Пневматическая мини-шлифовальная машина RWCN-YM2/RWCN-BT2.....	32
Пневматическая мини-шлифовальная машина RWCN-YM3/RWCN-BT3.....	33
Пневматическая мини-шлифовальная машина RWCN-YM5.....	34
Пневматическая мини-шлифовальная машина RWCN-YM6.....	35
Пневматическая мини-шлифовальная машина RWCN-YM7/RWCN-BT6.....	36
3-дюймовая пневматическая орбитальная шлифмашина RWCN-3SM1 (3").....	37
5-дюймовая пневматическая орбитальная шлифмашина RWCN-5SM1 (5").....	38
5-дюймовая пневматическая орбитальная шлифмашина RWCN-5SM2L (5").....	39
6-дюймовая пневматическая орбитальная шлифмашина RWCN-6SM1 (6").....	40
6-дюймовая пневматическая орбитальная шлифмашина RWCN-6SM2L (6").....	41

СОДЕРЖАНИЕ

ВЕРТИКАЛЬНЫЕ ШЛИФОВАЛЬНЫЕ МАШИНЫ.....	42
Вертикальная пневматическая шлифмашина RWSD100-III.....	43
Вертикальная пневматическая шлифмашина RWSD100-A.....	44
Вертикальная пневматическая шлифмашина RWSD150.....	45
ДРУГОЕ ПНЕВМАТИЧЕСКОЕ ОБОРУДОВАНИЕ.....	46
Отбойные молотки RWCZ-2, RWCZ-5, RWCZ-A.....	47
Отбойные молотки RWC63, RWC30W.....	48
Пневматический миксер для краски RWTJ3.....	49
Безвоздушный краскопульт RWCL-001.....	50
Пневматический пескоструйный пистолет RWCW25-100, RWCW300.....	52
Пневмо-шлифмашинка с водяным охлаждением RWW100-AC.....	54
Пневмо-шлифмашинка с водяным охлаждением RWW100-AH.....	55
Пневмо-шлифмашинка с водяным охлаждением RWW125-AC.....	56
Пневмо-шлифмашинка с водяным охлаждением RWW125-AC-1.....	57
Пневмо-шлифмашинка с водяным охлаждением RWW125-AH.....	58
Пневматический вакуумный пылесос RWD500.....	59
ПНЕВМОТИЧЕСКИЕ ГАЙКОВЁРТЫ.....	60
Пневматический гайковёрт RWB08.....	61
Пневматический гайковёрт RWB10.....	62
Пневматический гайковёрт RWB16.....	63
Пневматический ударный гайковёрт RWCN-QB1.....	64
Пневматический ударный гайковёрт RWCN-QB2.....	65
Пневматический ударный гайковёрт RWCN-QB3.....	66
Пневматический ударный гайковёрт RWCN-QB7.....	67
Пневматическая пила/напильник RWAF.....	68
Пневматические дрели серии RWAD.....	69

ПНЕВМАТИЧЕСКИЕ
ФАКСОСНИМАТЕЛИ

Пневматический фаскосниматель (промышленный класс) широко применяется для снятия фаски R и С по кромкам, отверстиям и торцевым участкам листового металла. В основном используется в таких отраслях, как судостроение, строительство стальных каркасов и мостов, доковая промышленность и т. п. Он значительно повышает гладкость и ровность металлической поверхности после резки.



◆◆ Пневматический фаскосниматель **RWGFM-32**

RWGFM-32

RWGFM-32A

RWGFM-32

Модель	Рабочий радиус, мм	Расход воздуха, л/с	Размер фаски, R&C	Скорость холостого хода, г/м	Давление, Мра	Скорость резания, мм/мин	Внутренний диаметр, мм	Количество лезвий, шт	Вес, кг	Максимальный наружный диаметр, мм	Высота, мм
RWCFM-32	16	≤22	1-3/45°	≤10 000	0.50-0.63	2-3	8	3	3.5	149	165
RWCFM-32	16	≤22	1-3/45°	≤10 000	0.50-0.63	2-3	8	3	3.5	149	165

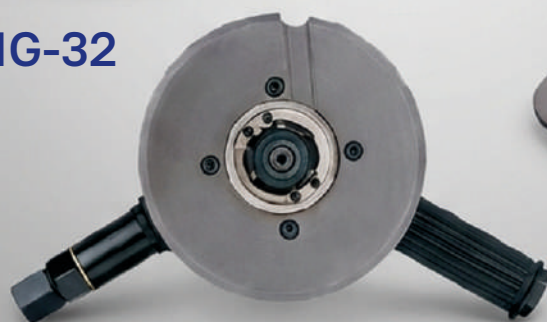
◆◆ Пневматический фаскосниматель RWCFMG-32



RWCFMG-32



RWCFMG-32A



RWCFMG-32

Модель	Рабочий радиус, мм	Расход воздуха, л/с	Размер фаски, R&C	Скорость холостого хода, г/м	Давление, Мра	Скорость резания, мм/мин	Внутренний диаметр, мм	Количество лезвий, шт	Высота, мм	Мощность главного вала, кВт	Максимальный наружный диаметр, мм	Вес, кг
RWCFMG-32	16	≤22	1-3/45°	≤10 000	0.50-0.63	2-3	8	3	165	0.5	149	3.2
RWCFMG-32A	16	≤22	1-3/45°	≤10 000	0.50-0.63	2-3	8	3	165	0.5	149	3.2

◆◆ Пневматический фаскосниматель RWPB-10



Модель	Рабочий радиус, мм	Расход воздуха, л/с	Размер фаски, R&C	Скорость холостого хода, г/м	Давление, Мпа	Толщина стального листа, мм	Внутренний диаметр, мм	Количество лезвий, шт	Мощность главного вала, кВт	Максимальный наружный диаметр, мм	Вес, кг
RWPB-10	R17	≤22	1-3/45°	≤8000	0.50-0.63	≤9	8	3	0.44	149	3.3

◆◆ Пневматический фаскосниматель RWABL-6



RWABL-6



RWABL-6A



RWABL-6

Модель	Рабочий радиус, мм	Расход воздуха, л/с	Размер фаски, R&C	Скорость холостого хода, г/т	Давление, Мра	Скорость резания, м/мин	Внутренний диаметр, мм	Количество лезвий, шт	Высота, мм	Максимальный наружный диаметр, мм	Вес, кг
RWABL-6	16	≤21	1-3/45°	≤6000	0.50-0.63	2-3	8	3	120	116	2.8
RWABL-6A	16	≤21	1-3/45°	≤6000	0.50-0.63	2-3	8	3	120	116	2.8

ПНЕВМАТИЧЕСКИЕ ШЛИФОВАЛЬНЫЕ МАШИНЫ

Применяется для шлифования и полировки металлических поверхностей, пазов, радиусов и углов. Удлиненная модель специально предназначена для обработки глубоких отверстий, литников, окон отливок и сварных швов на пресс-формах и литых изделиях.



◆◆ Пневматическая шлифовальная машина RWS40



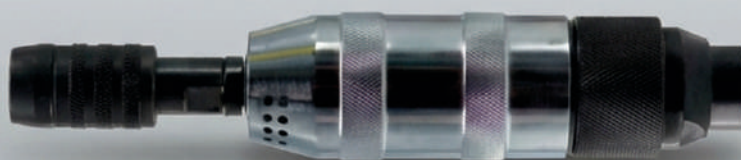
RWS40



RWS40A



RWS6



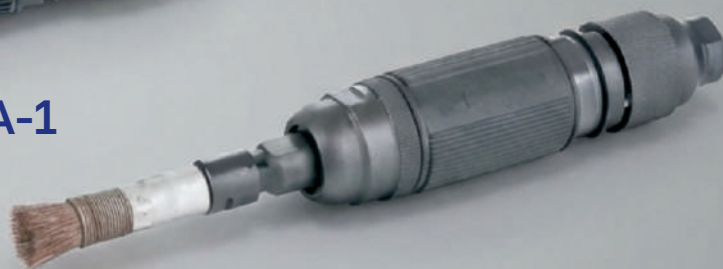
RWS40-1

Модель	Макс. Ø шлиф-ого круга, мм	Частота вращения, об/мин	Мощность главного вала, кВт	Расход воздуха, л/с	Тип выхлопа	Внутр-ий Ø воздушного штуцера, мм	Внутренний диаметр цанги, мм	Вес, кг
RWS40	40	15000–18000	0.36	≤ 16	Боковой	8	6	0.75
RWS40A	40	15000–18000	0.36	≤ 16	Фронтальный	8	6	0.75
RWS40-1	40	15000–18000	0.36	≤ 16	Боковой	8	6	0.75

◆◆ Пневматическая шлифовальная машина **RWS40**



RWS40-45A-1



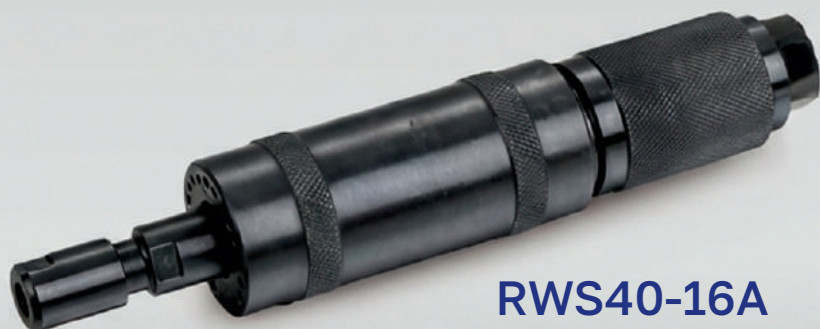
RWS40-45A



RWS40-360

Модель	Макс. Ø шлифового круга, мм	Частота вращения, об/мин	Мощность главного вала, кВт	Расход воздуха, л/с	Тип выхлопа	Внутр-ий Ø воздушного штуцера, мм	Внутренний диаметр цанги, мм	Вес, кг
RWS40-45A-1	40	≤25000	0.36	≤ 16	Фронтальный	8	6	0.73
RWS40-45A	40	≤22000	0.36	≤ 16	Фронтальный	8	6	0.73
RWS40-360	40	15000–18000	0.36	≤ 16	Фронтальный	8	6	1.00

◆◆ Пневматическая шлифовальная машина **RWS40-16A**



RWS40-16A



RWS40-16A-A

Модель	Макс. Ø шлиф-ого круга, мм	Частота вращения, об/мин	Давление срабатывания, МПа	Внутренний диаметр цанги, мм	Внутр-ий Ø воздушного штуцера, мм	Длина без шлифовального круга, мм	Вес, кг
RWS40-16A	40	24000–25000	0.63	6	8	200	0.79
RWS40-16A-A	40	24000–25000	0.63	6	8	200	0.79

◆◆ Пневматическая шлифовальная машина RWS40C



Модель	Макс. Ø шлиф-ого круга, мм	Частота вращения, об/мин	Давление срабатывания, МПа	Внутренний диаметр цанги, мм	Внутр-ий Ø воздушного штуцера, мм	Длина без шлифовального круга, мм	Вес, кг
RWS40C	40	15000–18000	0.63	6	8	185	0.65

◆◆ Пневматическая шлифовальная машина RWSZ-L40



RWSZ-L40-1



RWSZ-L40



RWS6



RWSZ-L40-A

Модель	Макс. Ø шлифовального круга, мм	Частота вращения, об/мин	Мощность главного вала, кВт	Расход воздуха, л/с	Рабочее давление, МПа	Внутр-ий Ø воздушного штуцера, мм	Внутренний диаметр цанги, мм	Вес, кг
RWSZ-L40	40	15000–16000	0.36	≤ 17	0.50–0.63	8	6	1.25
RWSZ-L40-1	40	15000–16000	0.36	≤ 17	0.50–0.63	8	6	1.25
RWSZ-L40-A	40	15000–16000	0.36	≤ 17	0.50–0.63	8	6	1.25

◆◆ Пневматическая шлифовальная машина RWE200



Модель	Макс. Ø шлиф-ого круга, мм	Частота вращения, об/мин	Мощность главного вала, кВт	Рабочее давление, МПа	Внутр-ий Ø воздушного штуцера, мм	Внутренний диаметр цанги, мм	Вес, кг
RWE200	40	20000–21000	0.36	0.50–0.63	8	6	0.55

◆◆ Пневматическая шлифовальная машина **RWS50**


RWS50

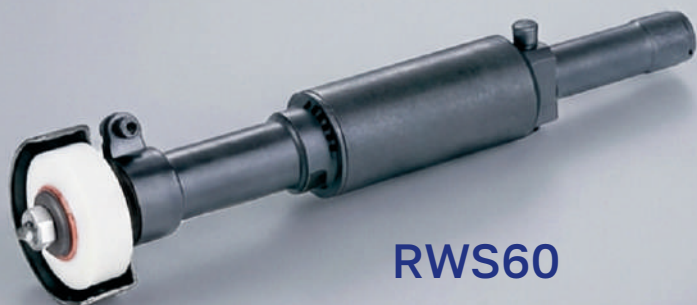
RWS50C

Модель	Макс. Ø шлиф-ого круга, мм	Частота вращения, об/мин	Внутренний диаметр цанги, мм	Внутр-ий Ø воздушного штуцера, мм	Рабочее давление, МПа	Вес, кг
RWS50	50	20000–21000	6	8	0.50–0.63	0.85
RWS50C	50	20000–21000	6	8	0.50–0.63	0.90

◆◆ Удлинённая пневматическая шлифовальная машина RWS50



Модель	Макс. Ø шлиф-ого круга, мм	Частота вращения, об/мин	Мощность главного вала, кВт	Рабочее давление, МПа	Внутр-ий Ø воздушного штуцера, мм	Внутренний диаметр цанги, мм	Длина, мм	Вес, кг
RWS50-360	50	≥ 19000	0.6	0.50–0.63	8	6	360	1.42
RWS50-460	50	≥ 19000	0.6	0.50–0.63	8	6	460	1.68
RWS50-560	50	≥ 19000	0.6	0.50–0.63	8	6	560	1.92
RWS50-780	50	≥ 19000	0.6	0.50–0.63	8	6	780	2.46

◆◆ Пневматическая шлифовальная машина **RWS60**

RWS60

RWS60-650

RWS60-650-1

Модель	Макс. Ø шлиф-ого круга, мм	Ø посадочного шлиф-ого круга, мм	Внутр-ий диаметр цанги, мм	Частота вращения, об/мин	Мощность главного вала, кВт	Расход воздуха, л/с	Внутр-ий Ø воздушного штуцера, мм	Рабочее давление, МПа	Вес, кг
RWS60	60	20	/	15000–16000	0.36	≤ 21	8	0.50–0.63	1.50
RWS60-650	60	20	/	14000	0.44	≤ 21	8	0.63	3.0
RWS60-650-1	/	/	6	14000	0.44	≤ 21	8	0.63	3.0

◆◆ Пневматическая шлифовальная машина **RWS80**


RWS80

RWS80-1

RWS80-750

RWS80-800

Модель	Макс. Ø шлиф-ого круга, мм	Ø посадочного шлиф-ого круга, мм	Внутр-ий диаметр цанги, мм	Частота вращения, об/мин	Мощность главного вала, кВт	Расход воздуха, л/с	Внутр-ий Ø воздушного штуцера, мм	Рабочее давление, МПа	Вес, кг
RWS80	80	20	/	11000–12000	0.44	≤ 21	8	0.50–0.63	1.80
RWS80-1	80	/	6	11000–12000	0.44	≤ 21	8	0.50–0.63	1.50
RWS80-750	80	/	6	16000	0.44	≤ 21	8	0.63	3.20
RWS80-800	80	/	6	16000	0.44	≤ 21	8	0.63	3.50

◆◆ Пневматическая шлифовальная машина
RWS100/RWS150



RWS100-A
RWS150-A



RWS100
RWS150

Модель	Макс. Ø шлиф-ого круга, мм	Частота вращения, об/мин	Расход воздуха, л/с	Рабочее давление, МПа	Внутр-ий Ø воздушного штуцера, мм	Мощность, кВт	Вес, кг
RWS100	100	6000–7000	29	0.63	16	1.1	3.30
RWS150	150	6000–7000	29	0.63	16	1.1	3.50
RWS100-A	100	6000–7000	29	0.63	16	1.1	3.30
RWS150-A	150	6000–7000	29	0.63	16	1.1	3.50

ПНЕВМАТИЧЕСКИЕ УГЛОВЫЕ ШЛИФОВАЛЬНЫЕ МАШИНЫ

Предназначена для зачистки сварных швов, удаления ржавчины, шлифования и полировки металлических поверхностей, а также для резки тонкого листового металла и небольших стальных изделий. Используется с шлифовальными кругами, проволочными щётками и полировальными насадками.



◆◆ Пневматическая угловая шлифовальная машина RWSJ100



RWSJ100-90°
RWSJ100-90°-CET



RWSJ100-90°-A
RWSJ100-90°-CE

Модель	Макс. Ø шлифового круга, мм	Частота вращения, об/мин	Расход воздуха, л/с	Рабочее давление, МПа	Внутренний диаметр цанги, мм	Мощность главного вала, кВт	Вес, кг
RWSJ100-90°	100	12000–14000	≤ 19	0.50–0.63	8	0.50	0.95
RWSJ100-90°-CET	100	12000–14000	≤ 19	0.50–0.63	8	0.50	0.95
RWSJ100-90°-A	100	12000–14000	≤ 19	0.50–0.63	8	0.50	0.95
RWSJ100-90°-CE	100	12000–14000	≤ 19	0.50–0.63	8	0.50	0.95

◆◆ Пневматическая угловая шлифовальная машина
RWSJ100H-90°



RWSJ100H-90°
RWSJ100H-90°-CET



RWSJ100H-90°-A
RWSJ100A-90°-CE

Модель	Макс. Ø шлиф-ого круга, мм	Частота вращения, об/мин	Расход воздуха, л/с	Рабочее давление, МПа	Внутренний диаметр цанги, мм	Мощность главного вала, кВт	Вес, кг
RWSJ100H-90°	100	11000	≤ 19	0.50–0.63	8	0.50	1.55
RWSJ100H-90°-CET	100	11000	≤ 19	0.50–0.63	8	0.50	1.55
RWSJ100H-90°-A	100	11000	≤ 19	0.50–0.63	8	0.50	1.7
RWSJ100H-90°-CE	100	11000	≤ 19	0.50–0.63	8	0.50	1.7

◆◆ Пневматическая угловая шлифовальная машина
RWSJ100-120°



RWSJ100-120°
RWSJ100-120°-CET



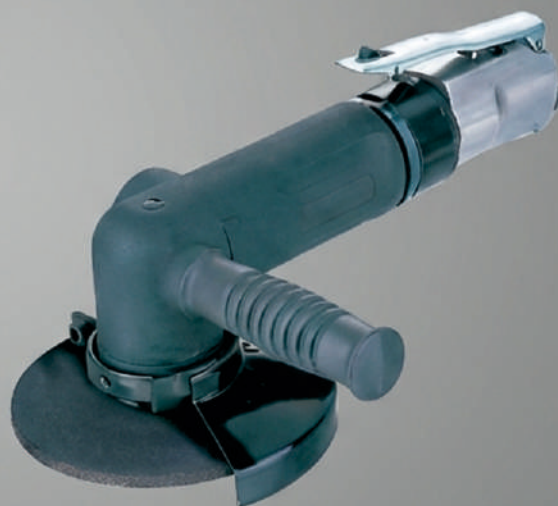
RWSJ100-120°-A
RWSJ100-120°-CE

Модель	Макс. Ø шлиф-ого круга, мм	Частота вращения, об/мин	Расход воздуха, л/с	Рабочее давление, МПа	Внутренний диаметр цанги, мм	Мощность главного вала, кВт	Вес, кг
RWSJ100-120°	100	12000–14000	≤ 19	0.50–0.63	8	0.50	1.10
RWSJ100-120°-CET	100	12000–14000	≤ 19	0.50–0.63	8	0.50	1.10
RWSJ100-120°-A	100	12000–14000	≤ 19	0.50–0.63	8	0.50	1.10
RWSJ100-120°-CE	100	12000–14000	≤ 19	0.50–0.63	8	0.50	1.10

◆◆ Пневматическая угловая шлифовальная машина RWSXJ125



RWSX125-90°
RWSX125-90°-CET



RWSXJ125-90°-A
RWSXJ125-90°-CE

Модель	Макс. Ø шлиф-ого круга, мм	Частота вращения, об/мин	Расход воздуха, л/с	Рабочее давление, МПа	Внутренний диаметр цанги, мм	Мощность главного вала, кВт	Вес, кг
RWSXJ125-90°	125	11000-12000	≤ 21	0.50–0.63	8	0.50	1.50
RWSXJ125-90°-CET	125	11000-12000	≤ 21	0.50–0.63	8	0.50	1.50
RWSXJ125-90°-A	125	11000-12000	≤ 21	0.50–0.63	8	0.50	1.60
RWSXJ125-90°-CE	125	11000-12000	≤ 21	0.50–0.63	8	0.50	1.60

◆◆ Пневматическая угловая шлифовальная машина
RWSXJ125-110°



RWSX125-110°
RWSX125-110°-CET



RWSX125-110°-A
RWSX125-110°-CE

Модель	Макс. Ø шлиф-ого круга, мм	Частота вращения, об/мин	Расход воздуха, л/с	Рабочее давление, МПа	Внутренний диаметр цанги, мм	Мощность главного вала, кВт	Вес, кг
RWSXJ125-110°	125	11000-12000	≤ 21	0.50–0.63	8	0.50	1.80
RWSXJ125-110°-CET	125	11000-12000	≤ 21	0.50–0.63	8	0.50	1.80
RWSXJ125-110°-A	125	11000-12000	≤ 21	0.50–0.63	8	0.50	1.90
RWSXJ125-110°-CE	125	11000-12000	≤ 21	0.50–0.63	8	0.50	1.90

◆◆ Пневматическая угловая шлифовальная машина
RWSXJ150-90°



RWSXJ150-90°
RWSXJ150-90°-CET



RWSXJ150-90°-A
RWSXJ150-90°-CE

Модель	Макс. Ø шлиф-ого круга, мм	Частота вращения, об/мин	Расход воздуха, л/с	Рабочее давление, МПа	Внутренний диаметр цанги, мм	Мощность главного вала, кВт	Вес, кг
RWSXJ150-90°	150	8000-9000	≤ 22	0.50–0.63	8	0.50	1.60
RWSXJ150-90°-CET	150	8000-9000	≤ 22	0.50–0.63	8	0.50	1.60
RWSXJ150-90°-A	150	8000-9000	≤ 22	0.50–0.63	8	0.50	1.60
RWSXJ150-90°-CE	150	8000-9000	≤ 22	0.50–0.63	8	0.50	1.60

◆◆ Пневматическая угловая шлифовальная машина RWSXJ150-120°



RWSXJ150-120°
RWSXJ150-120°-CET



RWSXJ150-120°-A
RWSXJ150-120°-CE

Модель	Макс. Ø шлиф-ого круга, мм	Частота вращения, об/мин	Расход воздуха, л/с	Рабочее давление, МПа	Внутренний диаметр цанги, мм	Мощность главного вала, кВт	Вес, кг
RWSXJ150-120°	150	8000-9000	≤ 22	0.50–0.63	8	0.50	1.70
RWSXJ150-120°-CET	150	8000-9000	≤ 22	0.50–0.63	8	0.50	1.70
RWSXJ150-120°-A	150	8000-9000	≤ 22	0.50–0.63	8	0.50	1.80
RWSXJ150-120°-CE	150	8000-9000	≤ 22	0.50–0.63	8	0.50	1.80

◆◆ Пневматическая угловая шлифовальная машина
RWSXJ180-90°



RWSXJ150-120°-B
RWSXJ150-120°-B-CET



RWSXJ150-120°-BA
RWSXJ150-120°-B-CE

Модель	Макс. Ø шлиф-ого круга, мм	Частота вращения, об/мин	Расход воздуха, л/с	Рабочее давление, МПа	Внутренний диаметр цанги, мм	Мощность главного вала, кВт	Вес, кг
RWSXJ150-120°-B	150	8000-9000	≤ 22	0.50–0.63	8	0.50	2.30
RWSXJ150-120°-B-CET	150	8000-9000	≤ 22	0.50–0.63	8	0.50	2.30
RWSXJ150-120°-BA	150	8000-9000	≤ 22	0.50–0.63	8	0.50	2.30
RWSXJ150-120°-B-CE	150	8000-9000	≤ 22	0.50–0.63	8	0.50	2.30

◆◆ Пневматическая угловая шлифовальная машина
RWSXJ180-90°



RWSXJ180-90°
RWSXJ180-90°-CET



RWSXJ180-90°-A
RWSXJ180-90°-CE

Модель	Макс. Ø шлиф-ого круга, мм	Частота вращения, об/мин	Расход воздуха, л/с	Рабочее давление, МПа	Внутренний диаметр цанги, мм	Мощность главного вала, кВт	Вес, кг
RWSXJ180-90°	180	7000-8000	≤ 23	0.50-0.63	8	0.80	2.60
RWSXJ180-90°-CET	180	7000-8000	≤ 23	0.50-0.63	8	0.80	2.60
RWSXJ180-90°-A	180	7000-8000	≤ 23	0.50-0.63	8	0.80	3.00
RWSXJ180-90°-CE	180	7000-8000	≤ 23	0.50-0.63	8	0.80	3.00

◆◆ Пневматическая угловая шлифовальная машина
RWSXJ180S°



RWSXJ180S-90°
RWSXJ180S-90°-CET



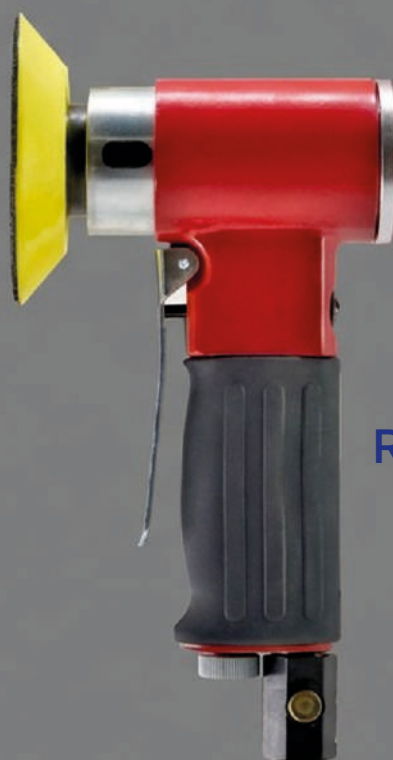
RWSXJ180S-90°-A
RWSXJ180S-90°-CE

Модель	Макс. Ø шлиф-ого круга, мм	Частота вращения, об/мин	Расход воздуха, л/с	Рабочее давление, МПа	Внутренний диаметр цанги, мм	Мощность главного вала, кВт	Вес, кг
RWSXJ180S-90°	180	≤ 7500	≤ 23	0.50–0.63	8	0.70	2.35
RWSXJ180S-90°-CET	180	≤ 7500	≤ 23	0.50–0.63	8	0.70	2.35
RWSXJ180S-90°-A	180	≤ 7500	≤ 23	0.50–0.63	8	0.70	2.35
RWSXJ180S-90°-CE	180	≤ 7500	≤ 23	0.50–0.63	8	0.70	2.35

◆◆ Пневматическая мини-шлифовальная машина RWCN



RWCN-YM1



RWCN-BT1

Модель	Тип	Скорость на холостом ходу, об/мин	Размер подошвы, мм	Диаметр орбиты, мм	Уровень шума, дБ(А)	Вес, кг
RWCN-YM1	Орбитальный	15000	50/75	3	94	0.71
RWCN-BT1	Орбитальный	15000	50/75	3	94	0.69

◆◆ Пневматическая мини-шлифовальная машина
RWCN



RWCN-BT2



RWCN-YM2

Модель	Тип	Скорость на холостом ходу, об/мин	Размер подошвы, мм	Уровень шума, дБ(А)	Вес, кг
RWCN-YM2	Замедленный	2800	50/75	82	0.83
RWCN-BT2	Замедленный	2800	50/75	82	0.81

◆◆ Пневматическая мини-шлифовальная машина RWCN



RWCN-YM3



RWCN-BT3

Модель	Тип	Скорость на холостом ходу, об/мин	Размер подошвы, мм	Уровень шума, дБ(А)	Вес, кг
RWCN-YM3	Шлифовальный диск	15000	50/75	94	0.68
RWCN-BT3	Шлифовальный диск	15000	50/75	94	0.66

◆◆ Пневматическая мини-шлифовальная машина RWCN-УМ5


RWCN-УМ5A

RWCN-УМ5B

RWCN-УМ5C

Модель	Тип	Скорость на холостом ходу, об/мин	Размер подошвы, мм	Диаметр орбиты, мм	Уровень шума, дБ(А)	Вес, кг
RWCN-УМ5A	Диск А	15000	20x45	3	94	0.82
RWCN-УМ5B	Диск В	15000	20x45	3	94	0.83
RWCN-УМ5C	Диск С	15000		3	90	0.83

◆◆ Пневматическая мини-шлифовальная машина
RWCN



RWCN-YM6



RWCN-BT6

Модель	Тип	Скорость на холостом ходу, об/мин	Размер подошвы, мм	Уровень шума, дБ(А)	Вес, кг
RWCN-YM6	Обычный режим	15000	50/75	94	0.82
RWCN-BT6	Обычный режим	15000	50/75	94	0.80

◆◆ Пневматическая мини-шлифовальная машина RWCN



RWCN-YM7



RWCN-BT6

Модель	Тип	Скорость на холостом ходу, об/мин	Размер подошвы, мм	Уровень шума, дБ(А)	Вес, кг
RWCN-YM6	Тип патрона	15000	3/6	94	0.67
RWCN-BT6	Тип патрона	15000	3/6	94	0.65

◆◆ 3" пневматическая орбитальная шлифмашина
(промышленного класса) **RWCN-3**



RWCN-3SM1

Модель	Размер подошвы, дюймы	Частота вращения, об/мин	Диаметр орбиты, мм	Рабочее давление, МПа	Внутренний диаметр шланга, мм	Уровень шума, дБ(А)	Вес, кг
RWCN-3SM1	3	12000	5	0.50–0.63	8	80	0.63

◆◆ 3" пневматическая орбитальная шлифмашина
(промышленного класса) **RWCN-5**

RWCN-5SM1X



RWCN-5SM1



RWCN-5SM1X-1

Модель	Размер подошвы, дюймы	Частота вращения, об/мин	Диаметр орбиты, мм	Рабочее давление, МПа	Внутренний диаметр шланга, мм	Уровень шума, дБ(А)	Вес, кг
RWCN-5SM1	5	12000	5	0.50–0.63	8	80	0.73
RWCN-5SM1X	5	12000	5	0.50–0.63	8	80	0.76
RWCN-5SM1X-1	5	12000	5	0.50–0.63	8	80	0.79

◆◆ 5" пневматическая орбитальная шлифмашина
(промышленного класса) **RWCN-5SM2**

RWCN-5SM2LX-1



RWCN-5SM2L



RWCN-5SM2LX

Модель	Размер подошвы, дюймы	Частота вращения, об/мин	Диаметр орбиты, мм	Рабочее давление, МПа	Внутренний диаметр шланга, мм	Уровень шума, дБ(А)	Вес, кг
RWCN-5SM2L	5	12000	5	0.50–0.63	8	80	0.76
RWCN-5SM2LX	5	12000	5	0.50–0.63	8	80	0.88
RWCN-5SM2LX-1	5	12000	5	0.50–0.63	8	80	1.02

◆◆ 6" пневматическая орбитальная шлифмашина
(промышленного класса) **RWCN-6SM1**

RWCN-6SM1X



RWCN-6SM1



RWCN-6SM1X-1

Модель	Размер подошвы, дюймы	Частота вращения, об/мин	Диаметр орбиты, мм	Рабочее давление, МПа	Внутренний диаметр шланга, мм	Уровень шума, дБ(А)	Вес, кг
RWCN-6SM1	6	11000	5	0.50–0.63	8	80	0.76
RWCN-6SM1X	6	11000	5	0.50–0.63	8	80	0.79
RWCN-6SM1X-1	6	11000	5	0.50–0.63	8	80	0.82

◆◆ 6" пневматическая орбитальная шлифмашина
(промышленного класса) **RWCN-6SM2**



RWCN-6SM2LX



RWCN-6SM2L



RWCN-6SM2LX-1

Модель	Размер подошвы, дюймы	Частота вращения, об/мин	Диаметр орбиты, мм	Рабочее давление, МПа	Внутренний диаметр шланга, мм	Уровень шума, дБ(А)	Вес, кг
RWCN-6SM2L	6	11000	5	0.50–0.63	8	80	0.79
RWCN-6SM2LX	6	11000	5	0.50–0.63	8	80	0.91
RWCN-6SM2LX-1	6	11000	5	0.50–0.63	8	80	1.03

Предназначена для зачистки сварных швов, удаления ржавчины, старой краски, заусенцев на отливках, а также для шлифования и полировки металлических поверхностей. Идеально подходит для обработки торцевых поверхностей, кромок и резки небольших металлических заготовок.

ПНЕВМАТИЧЕСКАЯ ТОРЦЕВАЯ ШЛИФОВАЛЬНАЯ МАШИНА



◆◆ Вертикальная пневматическая шлифмашина RWSD100-III



Модель	Макс. Ø шлиф-ого круга, мм	Частота вращения на холостом ходу, об/мин	Мощность главного вала, кВт	Расход воздуха л/с	Рабочее давление, МПа	Внутр-ий диаметр соедин-ля шланга, мм	Вес, кг
RWSD100-III	100	10000-13000	0.5	≤18	0.50-0.63	8	1.70

◆◆ Вертикальная пневматическая шлифмашина RWSD100-A



Модель	Макс. Ø шлиф-ого круга, мм	Частота вращения на холостом ходу, об/мин	Мощность главного вала, кВт	Расход воздуха л/с	Рабочее давление, МПа	Внутр-ий диаметр соедин-ля шланга, мм	Вес, кг
RWSD100-A	100	12000-14000	0.51	≤18	0.50-0.63	8	1.50

◆◆ Вертикальная пневматическая шлифмашина RWSD150



Модель	Макс. Ø шлиф-ого круга, мм	Частота вращения на холостом ходу, об/мин	Мощность главного вала, кВт	Расход воздуха л/с	Рабочее давление, МПа	Внутр-ий диаметр соедин-ля шланга, мм	Вес, кг
RWSD150	150	9000-10500	0.7	≤18	0.50-0.63	8	2.80

ДРУГОЕ
ПНЕВМАТИЧЕСКОЕ
ОБОРУДОВАНИЕ



◆◆ Отбойные молотки RWCZ-2, RWCZ-5, RWCZ-A

Используются для снятия фасок перед сваркой, удаления шлака после сварки, удаления слоя ржавчины со стального металла и очистки заусенцев на литейных изделиях.



RWCZ-2



RWCZ-5



RWCZ-A

Модель	Частота ударов, Гц	Энергия удара, Дж	Внутренний диаметр цилиндра, мм	Рабочее давление, МПа	Расход воздуха, л/с	Внутренний диаметр соединителя шланга, мм	Уровень шума, дБ(А)	Вес, кг
RWCZ-2	65	2	25	0.50–0.63	< 7	8	≤ 103	1.90
RWCZ-5	≥ 65	2	19	0.63	< 7	8	89	1.90
RWCZ-A	55	2	20	0.50–0.63	< 6	8	< 100	0.86

♦♦ Отбойные молотки RWC63, RWC30W



RWC6



RWC30W

Модель	Частота ударов, Гц	Энергия удара, Дж	Внутренний диаметр цилиндра, мм	Рабочее давление, МПа	Расход воздуха, л/с	Внутренний диаметр соединителя шланга, мм	Уровень шума, дБ(А)	Вес, кг
RWC6	32	12	30	0.50–0.63	≤ 21	13	≤ 120	6.50
RWC30W	36	15	30	0.50–0.63	≤ 21	13	≤ 120	5.20

◆◆ Пневматический миксер для краски RWTJ3

Ручной пневматический миксер для краски подходит для перемешивания различных красок, красителей, суспензий, лакокрасочных материалов и эмульсий.

Ориентировочный объем смешивания: 50–100 л.



Модель	Диаметр мешающего колеса, мм	Частота вращения на холостом ходу, об/мин	Мощность главного вала, кВт	Рабочее давление, МПа	Расход воздуха, л/с	Внутренний диаметр соединителя шланга, мм	Уровень шума, дБ(А)	Вес, кг
RWTJ3	100	1800-2000	0.50	0.50–0.63	≤ 22	8	820	2.70

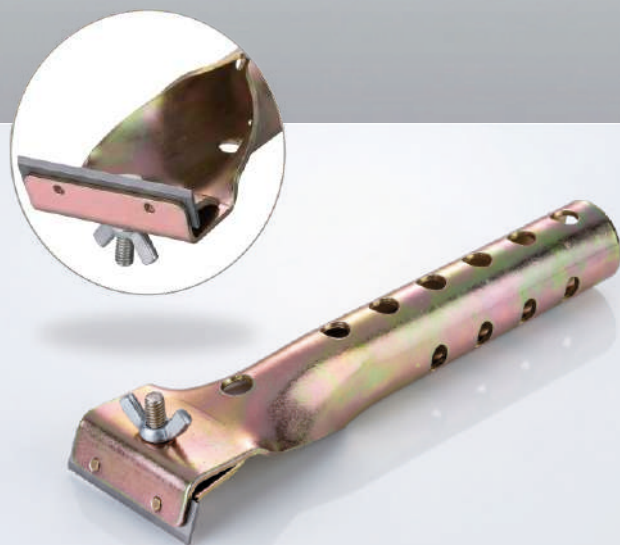
◆◆ Безвоздушный краскопульт RWCL-001



Безвоздушный краскопульт предназначен для высоконапорных окрасочных работ и поверхностного распыления на различных материалах.

Основные особенности: малый вес, удобство в управлении, равномерное распыление.

Шпатели для краски обычно используются при окрасочных работах и выполняют множество функций, таких как удаление старого слоя краски, выравнивание поверхности покрытия и тому подобное



Модель	Максимальное рабочее давление, МПа	Резьба соединителя, РФ	Размер стандартного фильтра, мкм	Материал сопла	Расход краски, см ³ /мин	Размер сопла, мм	Вес, кг
RWCL-001	25	1/4	60	Сплав	180	1.8	0.55



◆◆ Пневматический пескоструйный пистолет **RWCW**

RWCW25-100



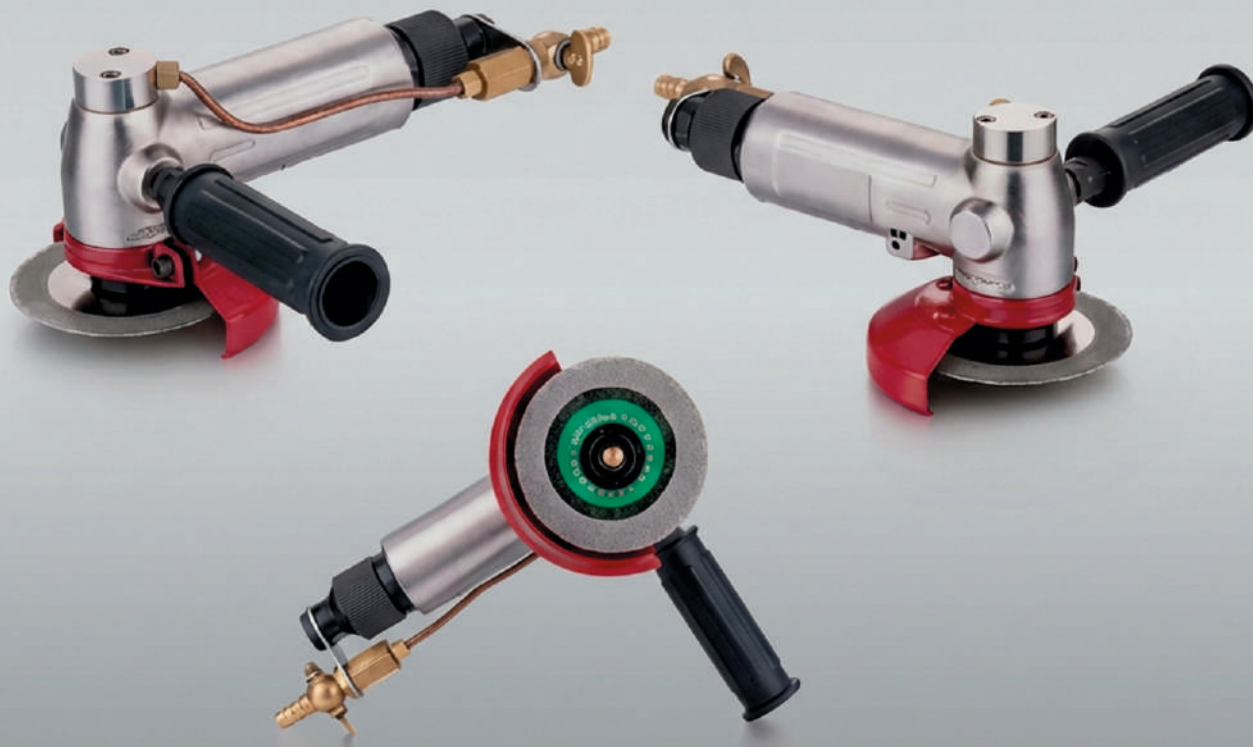
RWCW300



Модель	Внутренний диаметр сопла, мм	Расход песка, кг/ч	Рабочее давление, МПа	Расход воздуха, л/с	Размер песка, мм	Внутренний диаметр соединителя шланга, мм	Вес, кг
RWCW25-100	10	40–60	0.63	≤ 25	< 2	8	0.40
RWCW300	12	40–60	0.63	≤ 22	< 2	12	2.22



◆◆ Пневмо-шлифмашина с водяным охлаждением
RWW100-AC



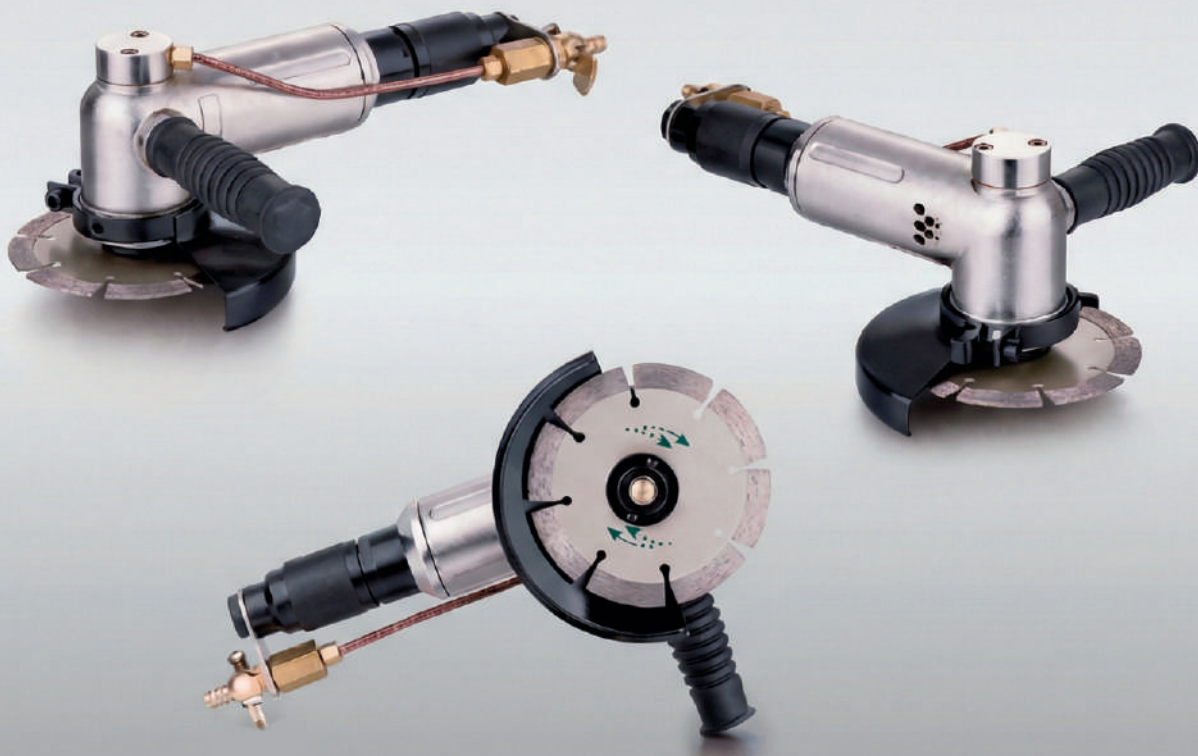
Модель	Диаметр шлифовального круга, дюйм/мм		Частота вращения, об/мин	Размер выходного вала	Расход воздуха, л/с	Размер входного штуцера	Внутренний диаметр соединителя шланга, мм	Рабочее давление, МПа	Вес, кг
RWW100-AC	4"	100	10000	M14x2 M16x2 или 5/8" 11unc	< 18	1/4	8	0.63	2.00

◆◆ Пневмо-шлифмашина полировальная с водяным охлаждением **RWW100-АН**



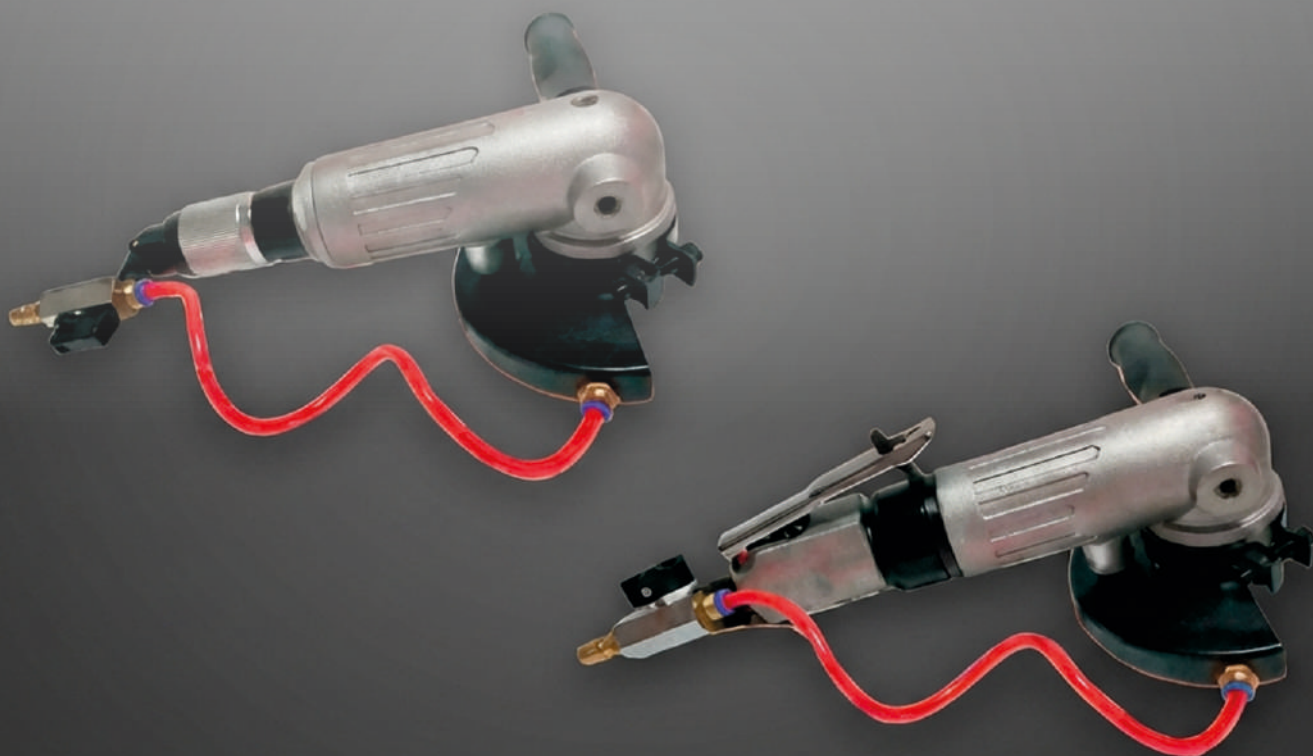
Модель	Диаметр шлифовального круга, дюйм/мм		Частота вращения, об/мин	Размер выходного вала	Расход воздуха, л/с	Размер входного штуцера	Внутренний диаметр соединителя шланга, мм	Рабочее давление, МПа	Вес, кг
RWW100-АН	4"	100	5000	M14x2 M16x2 или 5/8" 11unc	≤ 18	1/4	8	0.63	1.80

◆◆ Пневмо-шлифмашина с водяным охлаждением
RWW125-AC



Модель	Диаметр шлифовального круга, дюйм/мм		Частота вращения, об/мин	Размер выходного вала	Расход воздуха, л/с	Размер входного штуцера	Внутренний диаметр соединителя шланга, мм	Рабочее давление, МПа	Вес, кг
RWW125-AC	5"	125	12000	M14x2 M16x2 или 5/8" 11unc	≤ 22	3/8	8	0.63	2.10

◆◆ Пневмо-шлифмашинка с водяным охлаждением RWW125-AC



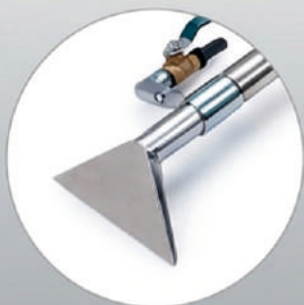
Модель	Диаметр шлиф-го круга, дюйм/мм		Частота вращения, об/мин	Размер выходного вала	Расход воздуха, л/с	Размер входного штуцера	Внутренний диаметр соединителя шланга, мм	Рабочее давление, МПа	Вес, кг
RWW125-AC-1	5"	125	12000	M14	≤ 22	3/8	8	0.63	2.00
RWW125-AC-1A	5"	125	12000	M14	≤ 22	3/8	8	0.63	2.00

◆◆ Пневмо-шлифмашинка полировальная с водяным охлаждением **RWW125-АН**



Модель	Диаметр шлифовального круга, дюйм/мм		Частота вращения, об/мин	Размер выходного вала	Расход воздуха, л/с	Размер входного штуцера	Внутренний диаметр соединителя шланга, мм	Рабочее давление, МПа	Вес, кг
RWW125-АН	5"	125	6000	M14x2 M16x2 или 5/8" 11unc	≤ 22	3/8	8	0.63	1.80

◆◆ Пневматический вакуумный пылесос RWD500



Модель	Рабочее давление, МПа	Расход воздуха, л/с	Расход воздуха (поток), л/с	Подъем воды, м
RWD500	0.50-0.63	≤ 30	90	3 (стандартная труба 5 м)



ПНЕВМАТИЧЕСКИЕ
ГАЙКОВЁРТЫ

◆◆ Пневматический гайковёрт **RWB08**


Модель	Рабочее давление, МПа	Скорость холостого хода, об/мин	Расход воздуха, л/с	Максимальный крутящий момент, N.m.	Размер привода, дюйм/мм		Внутренний диаметр шланга, мм	Длина инструмента, мм	Вес, кг
RWB08	0.5-0.6	3000	6.7	25/2	3/8	9.525	10	160	1.1

◆◆ Пневматический гайковёрт **RWB10**



Модель	Рабочее давление, МПа	Скорость холостого хода, об/мин	Расход воздуха, л/с	Максимальный крутящий момент, N.m.	Размер привода, дюйм/мм		Внутренний диаметр шланга, мм	Длина инструмента, мм	Вес, кг
RWB10	0.5-0.6	2600	12.5	70/2	1/2	12.7	13	190	2

◆◆ Пневматический гайковёрт **RWB16**



Модель	Рабочее давление, МПа	Скорость холостого хода, об/мин	Расход воздуха, л/с	Максимальный крутящий момент, N.m.	Размер привода, дюйм/мм		Внутренний диаметр шланга, мм	Длина инструмента, мм	Вес, кг
RWB16	0.5-0.6	1800	16.7	200/2	1/2	12.7	13	220	3

◆◆ Пневматический ударный гайковёрт **RWCN-QB1**



Модель	Квадрат привода, дюйм	Скорость холостого хода, об/мин	Максимальный крутящий момент, N.m.	Диаметр болта, мм	Рабочее давление, МПа	Внутренний диаметр шланга, мм	Вес, кг
RWCN-QB1	1/2	9300	550	13	0.8	8	1.35

◆◆ Пневматический ударный гайковёрт **RWCN-QB2**



Модель	Квадрат привода, дюйм	Скорость без нагрузки, об/мин	Максимальный крутящий момент, N.m.	Размер болта, мм	Рабочее давление, МПа	Вес, кг
RWCN-QB2	1/2	8200	740	16	0.8	2.15

◆◆ Пневматический ударный гайковёрт **RWCN-QB3**



Модель	Квадрат привода, дюйм	Скорость без нагрузки, об/мин	Максимальный крутящий момент, N.m.	Размер болта, мм	Рабочее давление, МПа	Вес, кг
RWCN-QB3	1/2	7200	900	18	0.8	2.85

◆◆ Пневматический ударный гайковёрт **RWCN-QB7**



Модель	Квадрат привода, дюйм	Длина вала, дюйм	Скорость холостого хода, об/мин	Максимальный крутящий момент, N.m.	Диаметр болта, мм	Рабочее давление, МПа	Вес, кг
RWCN-QB7-1	1	1	5200	3000	48-51	0.8	11.3
RWCN-QB7-6	1	6	5200	3000	48-51	0.8	12.2
RWCN-QB7-8	1	8	5200	3000	48-51	0.8	12.6

◆◆ Пневматическая пила / напильник **RWAF**

RWAF-05
RWAFS-10
RWAFS-05

Модель	Скорость хода, оборот/мин	Расход воздуха, м ³ /мин	Рабочее давление, кг/см ²	Длина хода, мм	Резка по стальному листу 1 мм, мм/мин	Шланг подачи воздуха, дюйм	Размер рукоятки, мм	Вес, кг
RWAF-05	16500	0.2	6	5	500	1/4	L160×30	0.42
RWAFS-05	7000	0.2	6	5		1/4	L160×30	0.42
RWAFS-10	6000	0.28	6.3	10	Сталь 1/12 (2.1) Алюминий 1/11 (2.3)	1/4	L220×34	0.74

◆◆ Пневматические дрели серии RWAD



RWAD-24
RWAD-32
RWAD-50



RWAD-5
RWAD-8
RWAD-10
RWAD-16

Модель	Скорость холостого хода, оборот/мин	Максимальный размер зажима, мм	Резьба шпинделя, дюйм	Максимальный крутящий момент	Длина, мм	Вес, кг
RWAD-5	500	10	3/8	10.2	168	0.78
RWAD-8	800	10	3/8	7.8	168	0.78
RWAD-10	1000	10	3/8	7.5	168	0.78
RWAD-16	1600	10	3/8	5.7	168	0.78
RWAD-24	2400	6.35	3/8	4.5	140	0.71
RWAD-32	3200	6.35	3/8	3.4	140	0.71
RWAD-50	5000	6.35	3/8	1.7	140	0.71







Надёжный инструмент по доступной цене –
работайте без компромиссов!



+7 (343) 290-44-04
+7 (901) 431-15-38

info@mwork.tech

Екатеринбург,
п. Автоматики, 1,
офис 005